



PROGRAMA BOSQUES MEXICANOS

Edward PARKER©WWF-Canon

Dónde trabajamos



- a Sierra Costera
- b Sierra Norte
- c Sierra Tarahumara
- d Mariposa Monarca
- e Selva Zoque

Objetivo

Contribuir a la conservación y uso sustentable de los ecosistemas forestales del país, apoyando la elaboración de estrategias de conservación y su implementación a escala local, regional, estatal y nacional, trabajando con comunidades indígenas, organizaciones civiles, instituciones académicas y dependencias de gobierno municipal, estatal y federal.

Carlos Galindo-Leal©WWF



Líneas Estratégicas

Visión y Coordinación Regional. Identifica las prioridades de conservación, considerando procesos ecológicos, representatividad de ecosistemas, requerimientos espaciales de poblaciones viables, conectividad, servicios ambientales y aspectos socioeconómicos. Establece coordinación con comunidades locales, instituciones académicas, gubernamentales y no gubernamentales.

Áreas Protegidas. Apoya el diseño, creación, implementación, manejo y evaluación de áreas protegidas.

Manejo Forestal Integrado. Impulsa la integración de alternativas económicas compatibles con la conservación, como el buen manejo forestal la producción de servicios ambientales y el ecoturismo.

Políticas Públicas Nacionales e Internacionales. Contribuye al diseño e instrumentación de políticas públicas y de estrategias nacionales e internacionales de conservación.

Gabriela Ramírez Galindo-Oficina en Oaxaca
Oficial de Comunicación
Tel: +52(951) 51 36 723, +52(951) 51 36 735

Carlos Galindo-Leal-Oficina en México
Coordinador Programa Bosques Mexicanos
Tel: +52(55) 52 86 56 31 Ext. 215

Eduardo Rendón-Oficina en la Región de la Mariposa Monarca
Oficial Mariposa Monarca
Tel: +52(715) 15 350 55

www.wwf.org.mx

Antecedentes

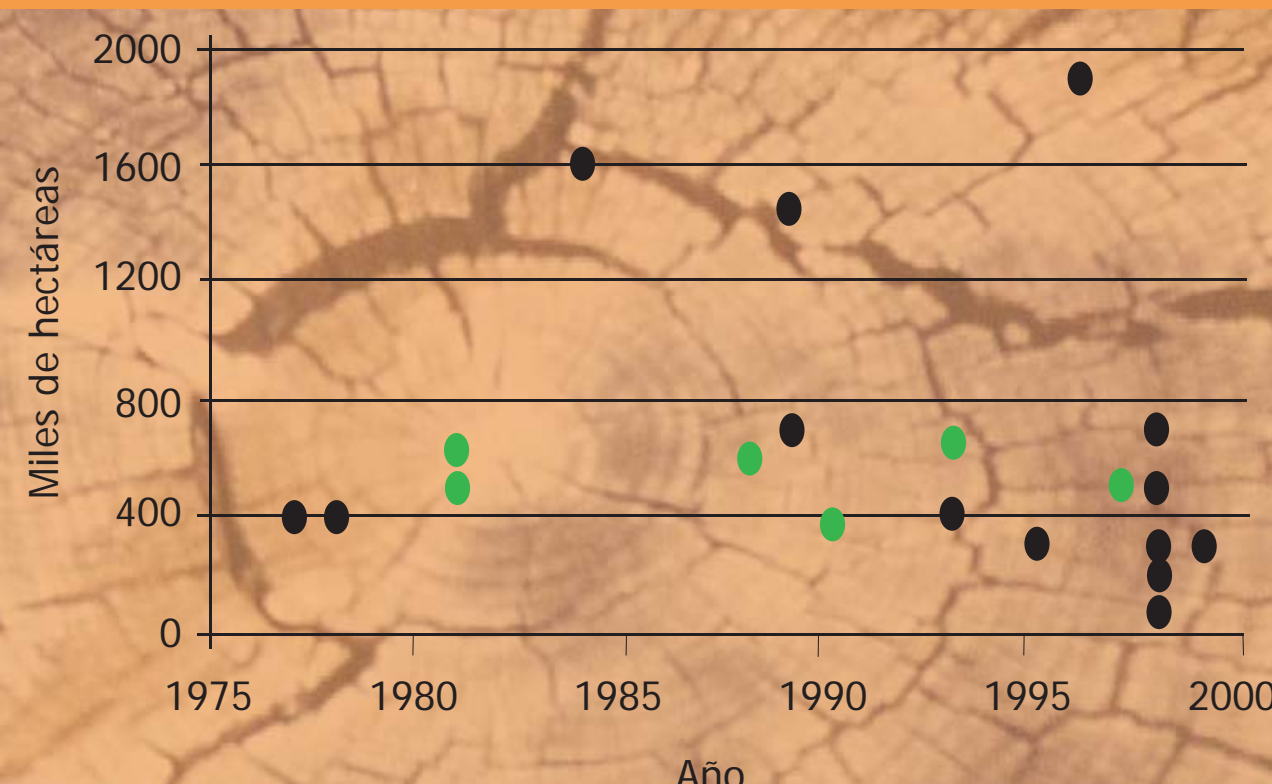
Nuestro país tiene una gran variedad de ecosistemas, debido a su localización geográfica, a sus montañas, rocas, suelos y climas. Los bosques son un recurso vital, filtran el aire que respiramos y el agua que bebemos, reducen la erosión del suelo, previenen los derrumbes y actúan como amortiguamiento del calentamiento global. Proporcionan además productos desde muebles hasta papel, y plantas medicinales para aliviar pequeñas gripas e incluso el cáncer. Gran cantidad de especies vulnerables dependen de los bosques para su sobrevivencia.

Los bosques desempeñan un papel central en la salud ambiental y económica del mundo. Sin embargo no están bien protegidos ni bien manejados. La cobertura forestal del planeta, que se extendía por la mitad de la superficie terrestre actualmente cubre una cuarta parte. En México los bosques y selvas cubren actualmente el 33% de la superficie.

El paisaje mexicano está compuesto de bosques de pino y encino, de oyamel, bosques nublados, selvas tropicales húmedas y selvas secas. Su composición y estructura cambian a lo largo del país debido al sustrato geológico, la topografía, el clima y su historia de uso por las comunidades humanas.

Impactos y Amenazas

La tasa anual de pérdida de bosques naturales en el mundo es de 140,000 km², un área mayor que Nicaragua. La tala insostenible e ilegal, impulsadas por la demanda de productos baratos de madera y papel, el desarrollo urbano, la conversión en áreas agrícolas y ganaderas, la construcción de carreteras, los incendios, la minería y el cambio climático contribuyen a la deforestación.



Estadísticas de deforestación en México por diversas fuentes (Luna et al. 2002).

Quiénes Somos



Reunión Programa Bosques Mexicanos

(Izquierda arriba a derecha abajo): Eduardo Rendón, Oficial Mariposa Monarca; Carlos Ramón López, Consultor Sierra Norte; Rafael Morales, Administrador de Oficina Oaxaca; Anuar Martínez, Analista en SIG; Roberto Arreola, Ilustrador Científico; Pablo Ángeles, Oficial de Campo Mariposa Monarca; José Antonio Reyes, Coordinador Fondo Monarca; Carlos Galindo, Coordinador Programa Bosques Mexicanos; Roberto López, Coordinador Administrativo; Ignacio González, Oficial Sierra Costera; Iván Espinosa, Asistente de Programa; David Ortega, Oficial Selva Zoque; Jerónimo Martínez, Oficial de Campo Selva Zoque; Javier Castañeda, Oficial Sierra Norte; Beatriz Solís, Consultora Sierra Norte; Adriana Valera; Alicia Ibarra, Consultora Educación Ambiental; Marinhe Rosas, Oficial de Campo Sierra Costera; Gabriela Ramírez, Oficial de Comunicación; Ma. Luciana González, Oficial de Convenios; Gloria Espinosa, Ama de Llaves Oficina Oaxaca; Jatziri Pérez, Coordinadora de Comunicación México; Lucy Aviña, Asistente de Programa; Tzinnia Carranza, Oficial de Campo Selva Zoque; Elisa Lagunas, Asistente Administrativo*; y María Guadalupe Gómez Gurtiérrez, Asistente Administrativo*; Servando Rodríguez, Consultor*.

*No aparece en la foto.