



Workshop Sound land use planning (LUP) in Suriname

Datum: Dinsdag 17 maart 2015

Locatie: Ramada Paramaribo , Princess Hotel

INSTRUMENTEN VOOR LAND USE PLANNING: EDUCATIE

door:

R. Nurmohamed

(ichtingscoördinator BSc in Infrastructuur)

(Programma coördinator MSc in Sustainable Management of Natural Resources)

<http://www.uvs.edu/technologie/infrastructuur/>

<http://vlir-iuc.uvs.edu/smnr/>



AdeKUS

- Onderwijs: BSc opleidingen & MSc in SMNR
- Onderzoek: ~
- Dienstverlening

LAND USE PLANNING

BSc in Infrastructuur

MSc in Sustainable
Management of
Natural Resources



Onderwijs:

- BSc curriculum (ong. 50 stud jaarlijks):
 - Ruimtelijke ordening (6 sp)
 - Landgebruik en beheer (6 sp)
- MSc curriculum (ong. 15 stud jaarlijks):
 - Land use development and planning (5 sp)
- Ondersteunende vakken:
 - GIS, RS, economy and valuation,

Onderzoek

- Kust-mangrove onderzoek
- Beschermde gebieden
- Modeling natural resources systems
 - Modeling land use and land use changes
 - Modeling erosion of basins
 - Modeling hydrological changes due to land use changes
- Infrastructuur en land (ruimte)
- Er valt nog veel veel meer te doen dan dit

Afgestudeerden: onderwijsinstellingen, overheid, bedrijfsleven, multinationals..



Wat onderzoek over land ?

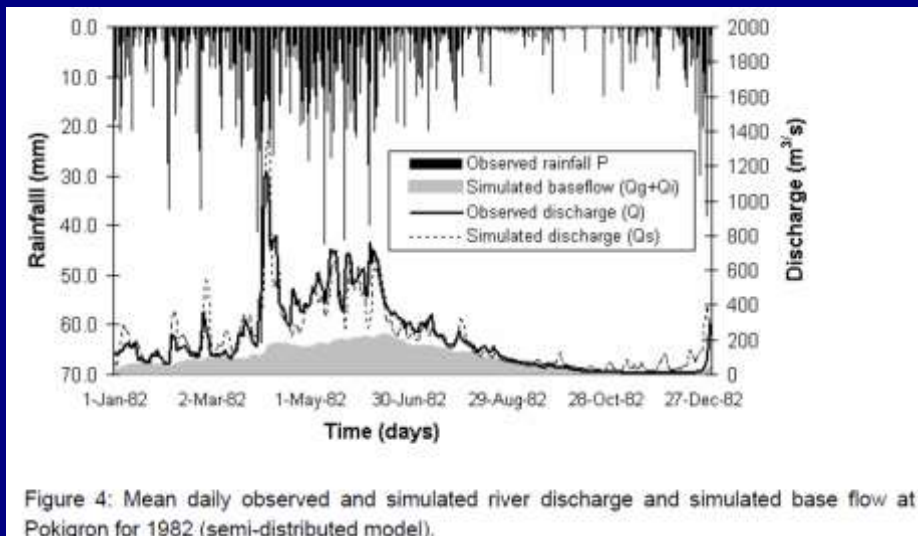
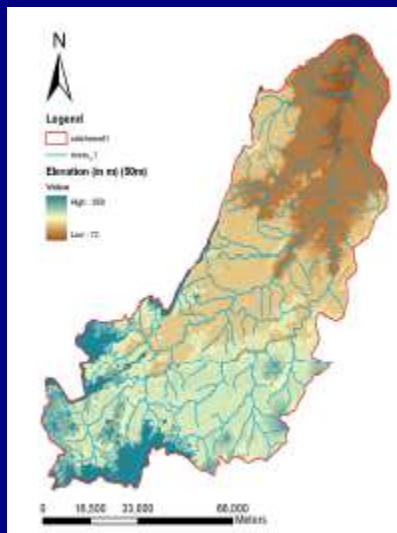


Figure 4: Mean daily observed and simulated river discharge and simulated base flow at Pokigron for 1982 (semi-distributed model).

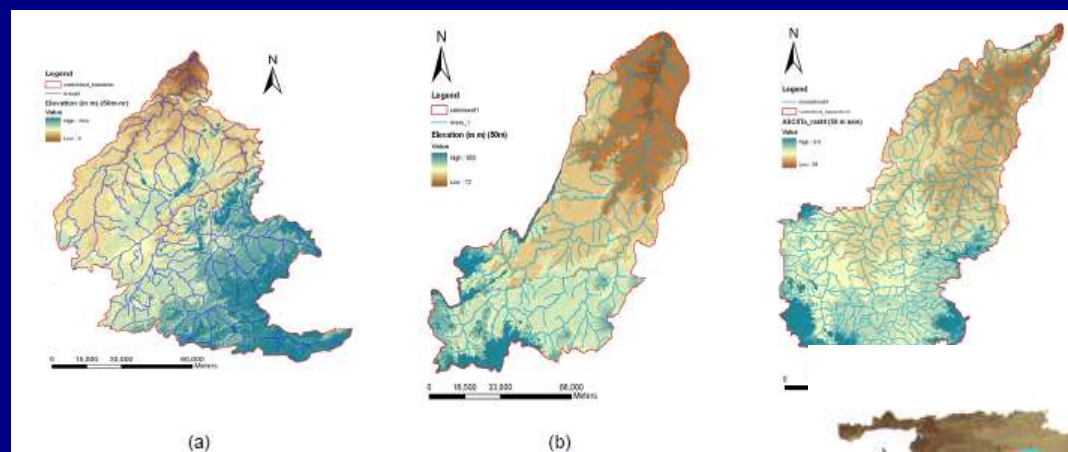
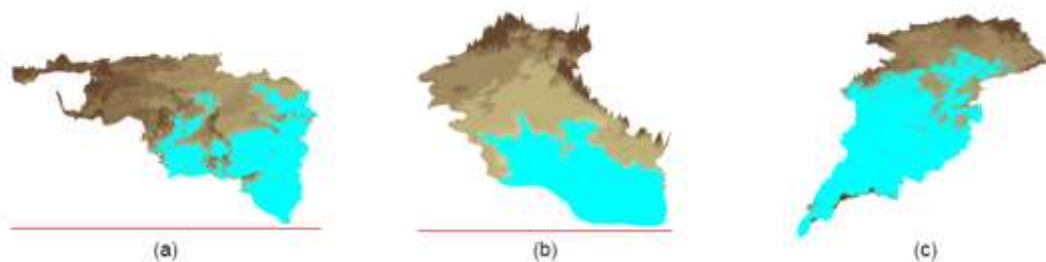
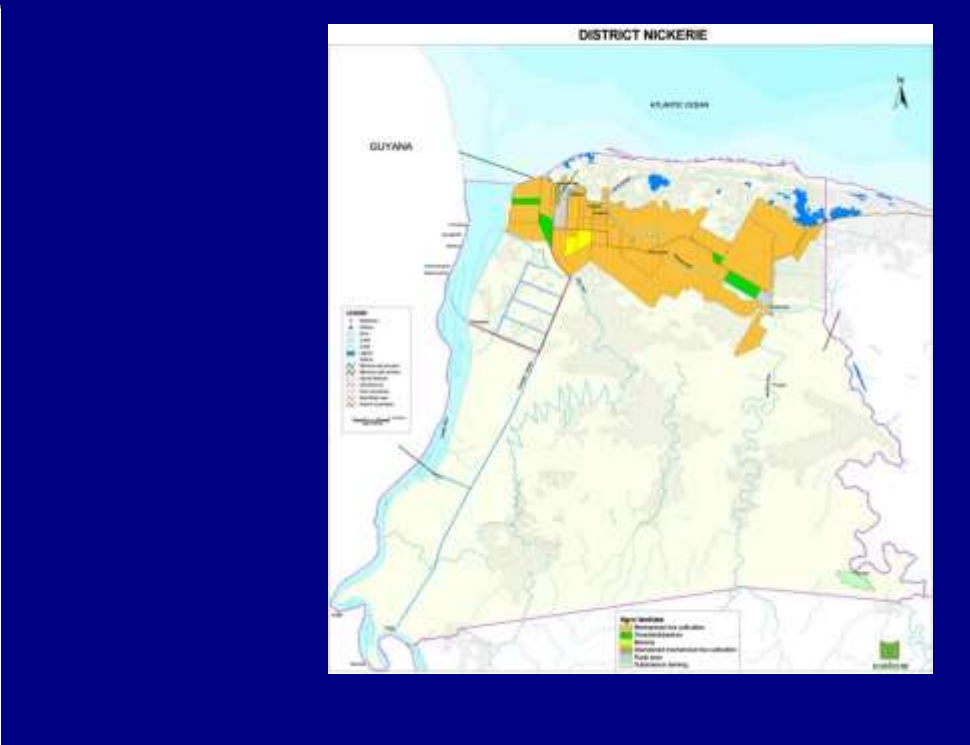
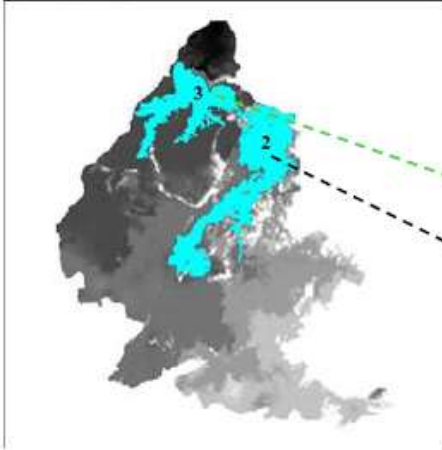
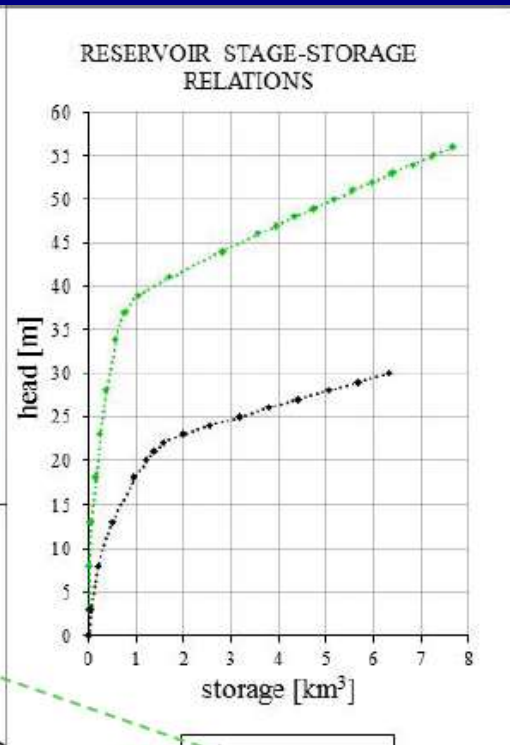
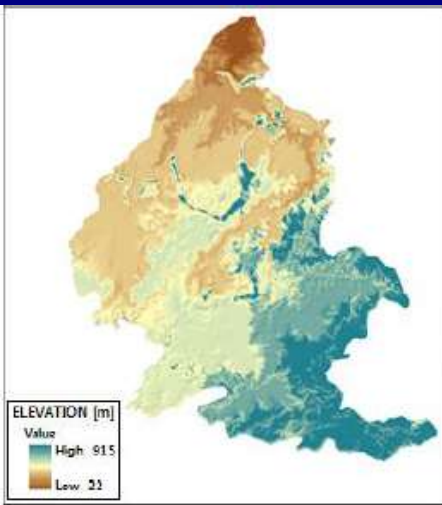


Figure 3. DEMs generalization with a 50 m grid resolution on the topographic contour interval at a scale of 1:100,000 for the a) Kabalebo River basin, b) Upper Sur Tapanahony River basin.





SURINAME

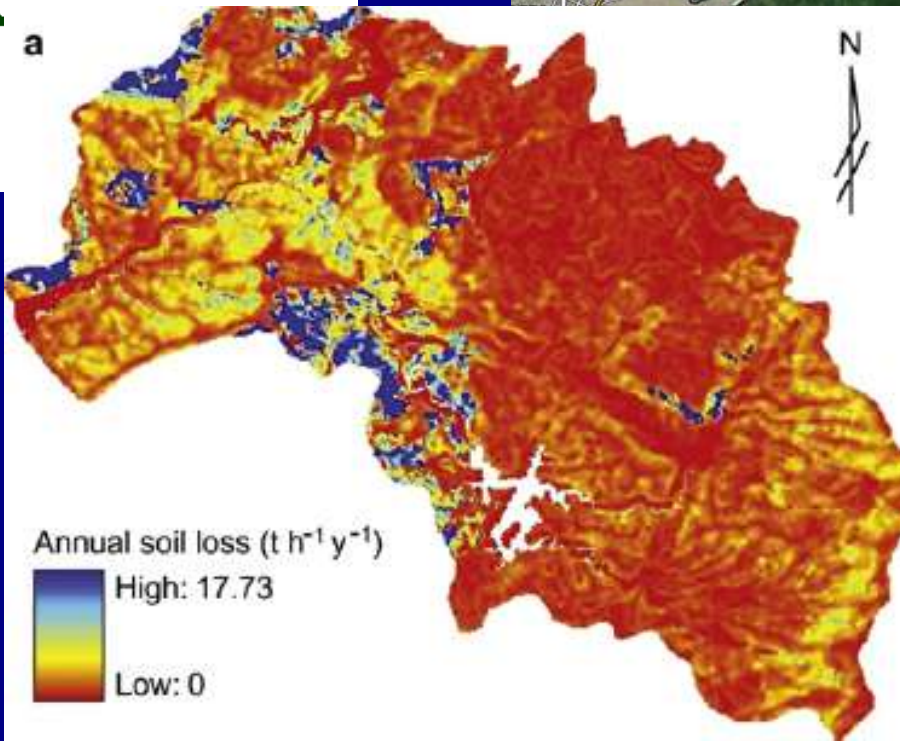
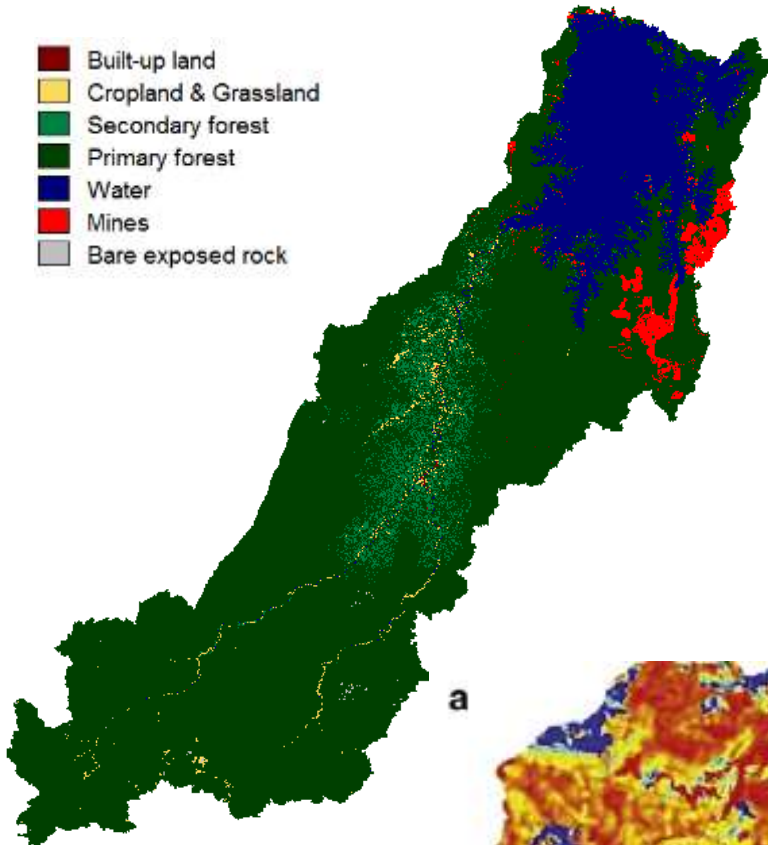
Agro Landuse Coastal Zone



Fig. 7. Digital elevation model of the Kabalebo river ba

Predicted LULC map of 2060, scenario 1

- Built-up land
- Cropland & Grassland
- Secondary forest
- Primary forest
- Water
- Mines
- Bare exposed rock





Ontwikkeling L&R

We zoeken eigen staf (beurs) –
PhD onderzoek

We richten ons op:
Land voor Infrastructuur
Land en SMNR

Eigen deskundigen is belangrijk;
die gaat onderzoek op L&R
trekken op AdeKUS

De huidige vakken zijn
onvoldoende voor Suriname:
M4-M5 is in ontwikkeling, met
themas

Geld moet niet direct het
probleem zijn voor de verdere
ontwikkeling