

GUÍA PRÁCTICA DE LA OBSERVACIÓN DE AVES



CON

CLUB DE OBSERVADORES
DE LA NATURALEZA



WWF

¿EN DÓNDE SE PUEDEN VER LAS AVES?



Están por todos lados. Cada ambiente tiene sus especies distintas. Para empezar, no es necesario ir muy lejos, en las casas podemos ver un sinfín de aves que se encuentran saltando entre los árboles, buscando insectos por las paredes o en el suelo. En los espacios como los parques o reservas naturales podemos ir practicando la observación con especies un poco más esquivas.

¿CUÁNDO SE PUEDEN VER LAS AVES?

El mejor momento del día para observar aves es a primeras horas de la mañana. En este periodo es cuando vocalizan y dejan escuchar sus mejores cantos. También hay algunas aves que son de hábitos nocturnos y por ende se los puede observar con más facilidad en la noche.

Cada época del año tiene aves para observar, pero generalmente en primavera las aves se vuelven más activas. También hay aves migratorias, que se ven solo en ciertos meses del año.

¿CÓMO COMPORARSE CORRECTAMENTE?

- Ir en grupos pequeños, de 2 a 6 personas. ¡Nunca solo!
- Ir en silencio y con movimientos lentos, para no asustar a las aves.
- Mantenerse siempre a una distancia prudente, cada ave tiene su espacio en donde se sienten seguros.
- Cuando se encuentra un nido es importante no tocarlo ni acercarse mucho, para evitar que los padres abandonen a sus crías.



VESTIMENTA ADECUADA

Ropa cómoda, amplia, que cubra brazos y piernas, de colores poco llamativos.

¡Quepis o sombrero siempre!

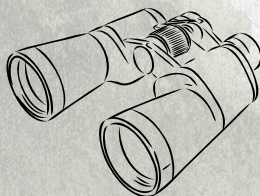
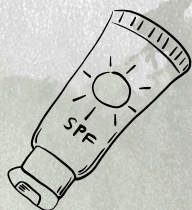
Mochila con cosas esenciales

Calzado cómodo, que proteja tus pies. En algunos ambientes, botas



¿QUÉ LLEVAR CUANDO SE EXPLORA?

- Mapas
- Protector solar
- Repelente de insectos
- Mochila
- Agua
- Barras de cereal
- Guía de aves
- Libreta y lápices
- Binocular o cámara

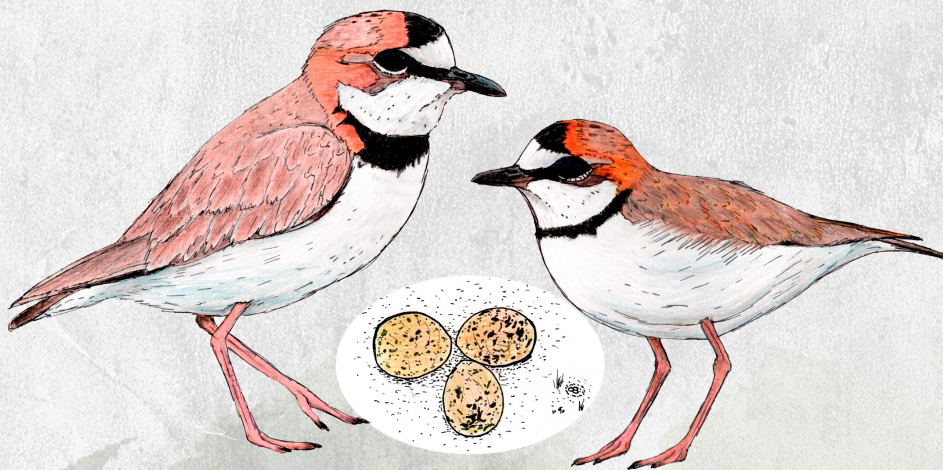


Lo que se debe anotar es:

- La fecha y la hora
- El lugar
- El paisaje
- El clima
- Las aves observadas y sus cantidades

CARACTERÍSTICAS GENERALES DE LAS AVES

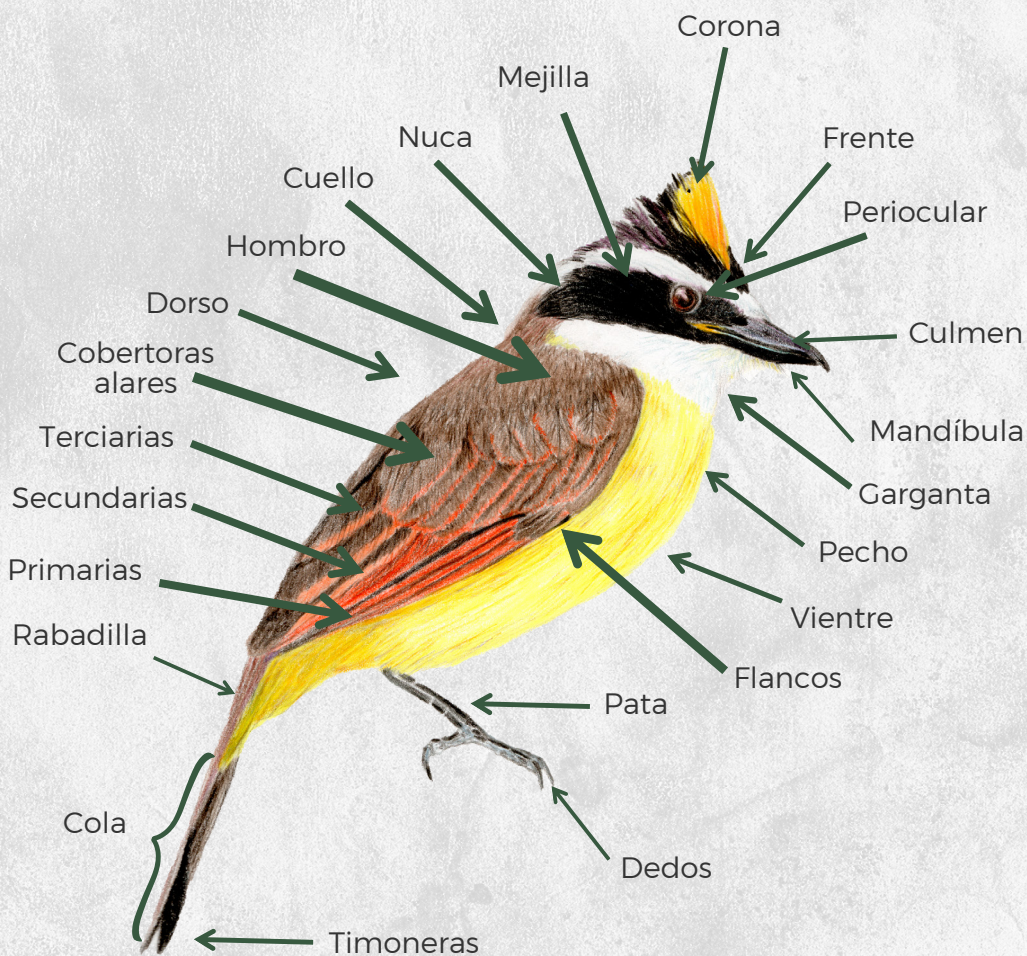
Las aves son animales vertebrados que se reproducen mediante huevos. Sin excepción alguna, todas las aves tienen alas en sus extremidades delanteras.



Su esqueleto está formado **casi completamente por huesos huecos**, lo cual los hace livianos. La gran mayoría puede volar, pero algunas no lo hacen como el Ñandú.

Todas tienen el cuerpo recubierto de plumas y poseen un pico, esa es su característica distintiva.

TOPOGRAFÍA DE UN AVE



¿EN QUÉ ME DEBO FIJAR PARA IDENTIFICAR?

- En su tamaño y forma (silueta). Podés hacer un dibujo sencillo o boceto y luego lo completas con detalles.
- Si tiene cresta o características llamativas.
- En sus colores.



DETALLES IMPORTANTES



FORMA DEL PICO



FORMA DE LA COLA

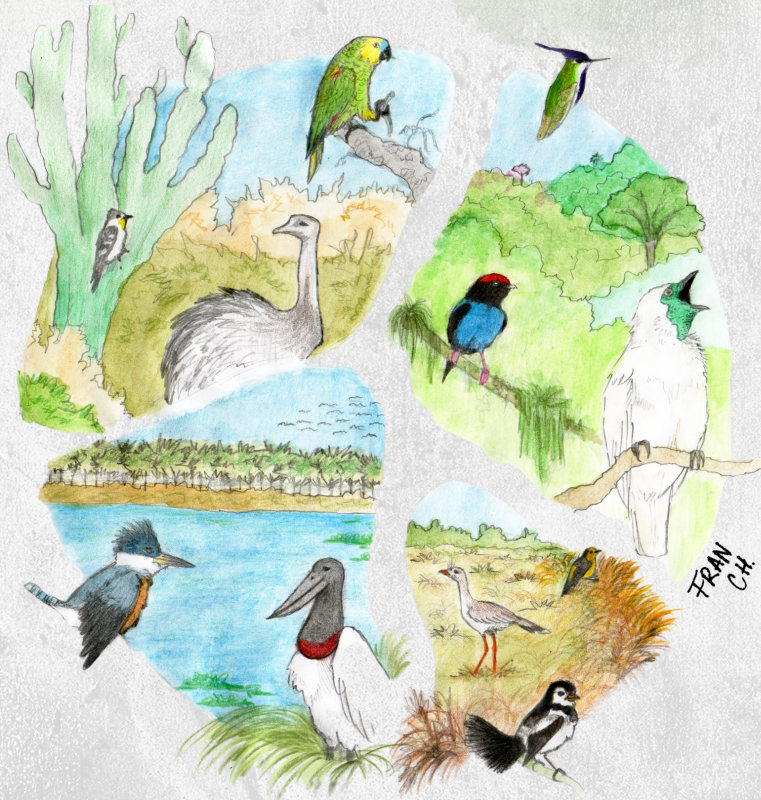


¿DÓNDE ESTÁ?

¿Está volando en el cielo alto?

¿Está entre el follaje o en el suelo?

Algunas especies se desplazan con saltitos, otras caminando. A otras les gusta posarse sobre ramas expuestas.

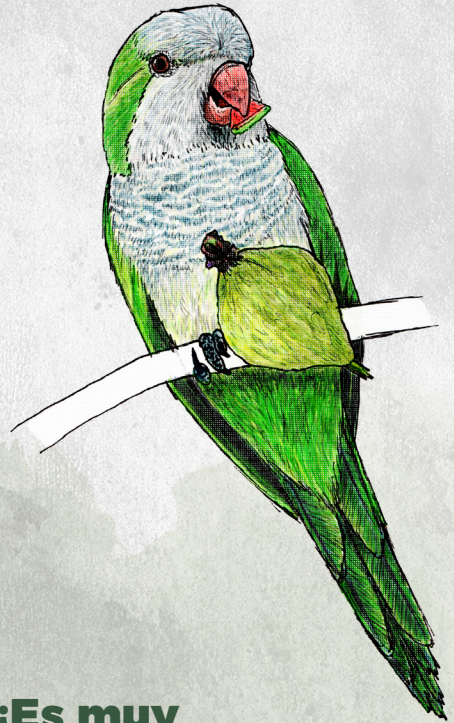


¿Está solo o acompañado?

Es importante fijarse en la cantidad de aves que vemos de cada especie.

¿QUÉ ESTÁ HACIENDO?

Si se está alimentando, de que lo hace. Las aves colaboran con el control de plagas (las golondrinas comen mosquitos), con la polinización (los picaflores), con la dispersión de semillas (los loritos) y con la eliminación de carroña (yrvus), entre tantas otras funciones. La forma y el tamaño del pico están estrechamente relacionados con su alimentación.



¡Es muy importante observar su comportamiento!



Si está volando, podemos observar su forma de volar (recta, aletea mucho, planea). O si está construyendo su nido, con qué lo hace (ramas, ramitas, fibras, lodo).



LAS AVES HABITAN TODOS LOS AMBIENTES DEL PLANETA

Son parte de nuestro patrimonio cultural, ya que son protagonistas de mitos, leyendas, creencias, cuentos, música, danzas y hasta nombres de personas.

Existen en el mundo alrededor
de **10.000 ESPECIES**
de aves.

En Paraguay hay
+700

**Observar aves nos permite acercarnos a
la naturaleza como una actividad de
aprendizaje y salud mental.**

Esta Guía fue elaborada por el
**Club de Observadores de la
Naturaleza Paraguay (CON)** con
el apoyo de **WWF-Paraguay**.

con.org.py | wwf.org.py

Redacción: Gabriela Löwen de
Oviedo · **Ilustraciones:** Patricia
Sánchez, Francisco Chávez, Dominic
Oviedo/ Mauricio Martínez y Luis
Morel · **Diseño:** Analía López ·
Revisión y corrección: Sergio Ríos

