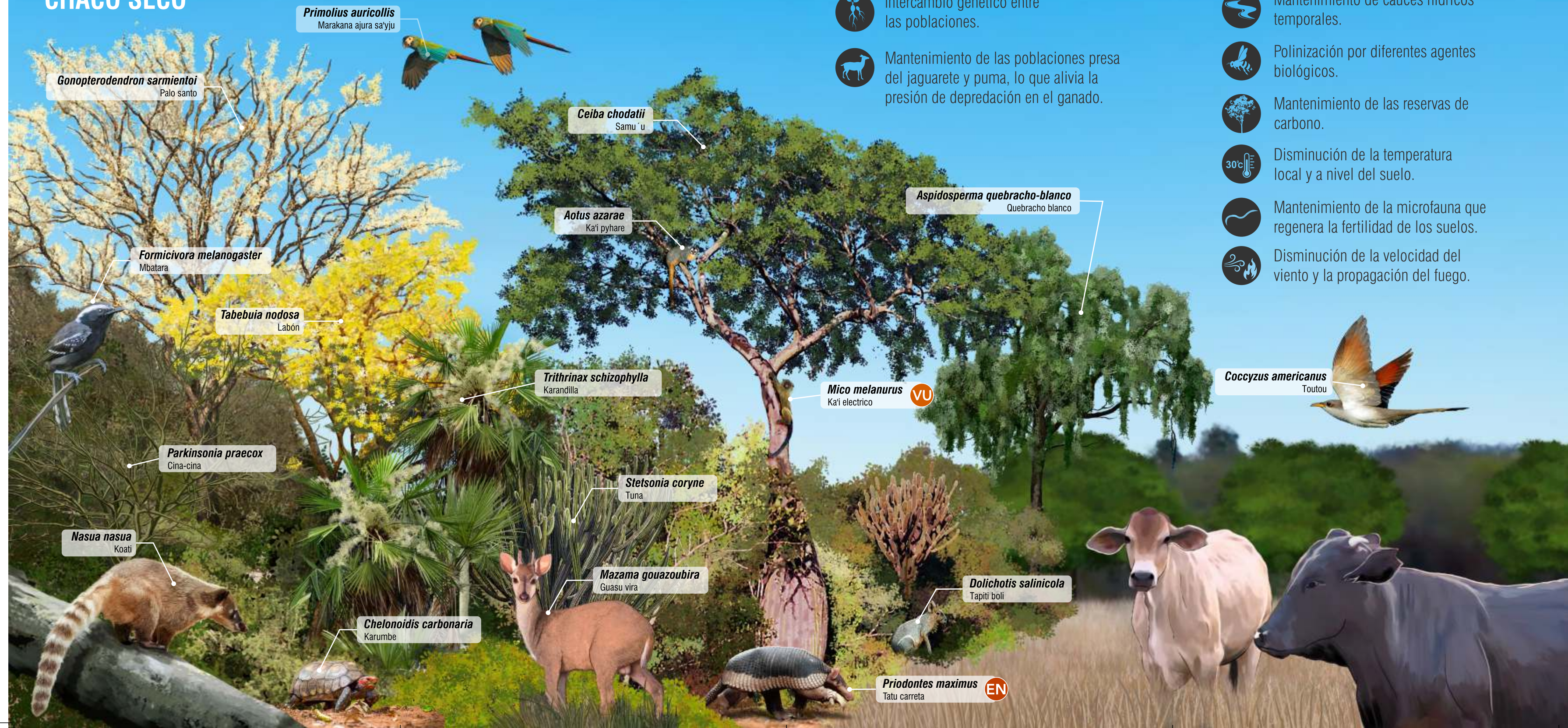


Beneficios de nuestros bosques conectados

CHACO SECO



Primolius auricollis
Marakana ajura sa'yju

Gonopterodendron sarmientoi
Palo santo

Formicivora melanogaster
Mbatara

Tabebuia nodosa
Labón

Parkinsonia praecox
Cina-cina

Nasua nasua
Koati

Chelonoidis carbonaria
Karumbe

Aotus azarae
Ka'i pyhare

Trithrinax schizophylla
Karandilla

Stetsonia coryne
Tuna

Mazama gouazoubira
Guasu vira

Ceiba chodatii
Samu 'u

Aspidosperma quebracho-blanco
Quebracho blanco

Mico melanurus
Ka'i electrico

Dolichotis salinicola
Tapiti boli

Priodontes maximus
Tatu carreta



Mantenimiento de la biodiversidad y de la capacidad de recuperación del ecosistema.



Intercambio genético entre las poblaciones.



Mantenimiento de las poblaciones presa del jaguarete y puma, lo que alivia la presión de depredación en el ganado.



Mantenimiento de controladores biológicos de vectores y especies invasivas.



Mantenimiento de cauces hídricos temporales.



Polinización por diferentes agentes biológicos.



Mantenimiento de las reservas de carbono.



Disminución de la temperatura local y a nivel del suelo.



Mantenimiento de la microfauna que regenera la fertilidad de los suelos.



Disminución de la velocidad del viento y la propagación del fuego.

Coccyzus americanus
Toutou

El objetivo de este material es reconocer la importancia del establecimiento y cuidado de zonas dedicadas a conservación que logren conectarse y ser parte funcional junto con el esquema productivo de la región, creando sinergias en la búsqueda de un desarrollo íntegramente sostenible.

GUYRA PARAGUAY
Av. Cnel. Carlos Bóveda
Parque Ecológico Capital Verde – Viñas Cué
Asunción - Paraguay
– Tel: +595981229097
www.guyra.org.py

Editado por:
Guyra Paraguay

Agradecimientos:
Marianela Velilla, Fátima Mereles y Juana de Egea

Diseño
Naturaleza Creativa • www.naturalezacreativa.org

Categorías UICN



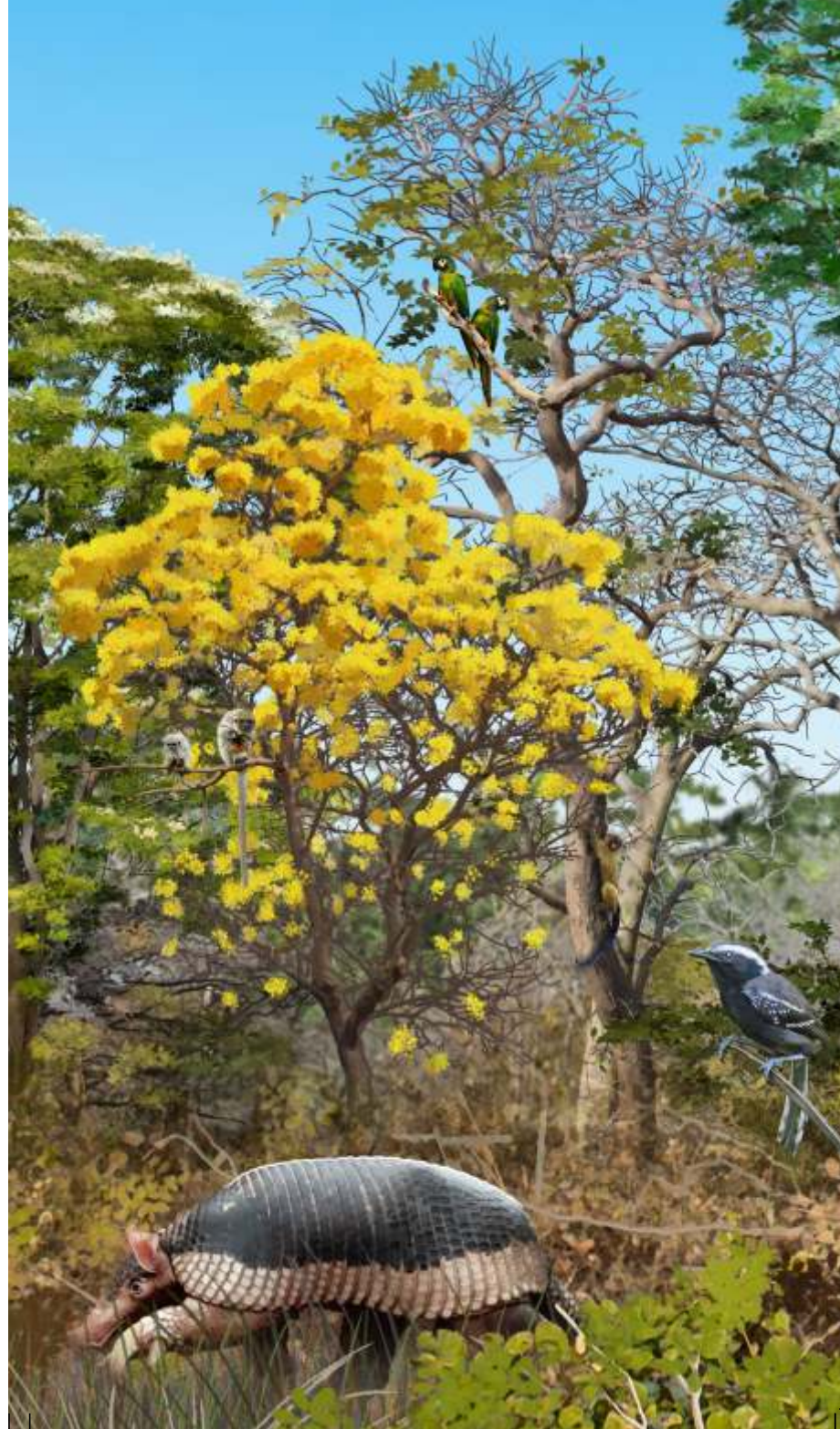
La presente publicación ha sido elaborada con el apoyo financiero de la Unión Europea. Su contenido es responsabilidad exclusiva de los autores y no necesariamente refleja los puntos de vista de la Unión Europea.

Apoyan



Corredores biológicos, una oportunidad para todos

Rumbo a la sostenibilidad



Admirando nuestro territorio y su diversidad

Sabana clara arbolada

Constituidas por un solo estrato arbóreo aislado sobre un pastizal dominado por espartillo, sobre suelos jóvenes creados por las corrientes de agua y cauces colmatados, la mayoría son actualmente ambientes ya modificados.



Ara chloropterus
Gua'a pytä

Zeyheria tuberculosa
Tajibo

Acrocomia aculeata
Mbocaja

Pseudobombax tomentosum
Samu'u pytä

Anadenanthera colubrina
kurupa'y kuru

Tabebuia aurea
Paratodo

Myrmecophaga tridactyla
Jurumi

Catagonus wagneri
Tagua

Tapirus terrestris
Mborevi



Buteogallus coronatus
Águila coronada

CERRADO

Cerradón

Son formaciones con árboles de unos 20 m de altura, dispersos y en forma que no se logra diferenciar estratos en la vegetación que se desarrollan sobre suelos formados por depósitos aluviales. Se trata en apariencia, de una formación transicional en donde aparecen elementos propios de los bosques del norte del Chaco.

Pseudobombax tomentosum
Samu'u pytä

Sarcoramphus papa
Yryvu ruvicha

Amburana cearensis
Trébol

Amburana cearensis
Trébol

Sciurus ignitus
Ardilla

Handroanthus impetiginosus
Taiy

Jacaranda mimosifolia
Jacarandá

Philodendron undulatum
Guembe

Panthera onca
Jaguarate

CORREDORES BIOLÓGICOS, UNA OPORTUNIDAD PARA TODOS

Monumento Natural Cerro Chovoreca

El establecimiento y mantenimiento de corredores biológicos y otros ambientes naturales de la zona otorgan al territorio una gran oportunidad para diversificar en productos y servicios, y mejorar los procesos productivos:

- Turismo con amplio alcance y una puesta en valor del último territorio poco conocido del país.
- Producción de miel, explorando además las oportunidades con negocios verdes.
- Prácticas de producción basadas en mejoras de procesos, ahorro de recursos financieros, sin mucha dependencia de insumos externos y adaptadas a las condiciones climáticas.
- Mercados diferenciados y garantizados.

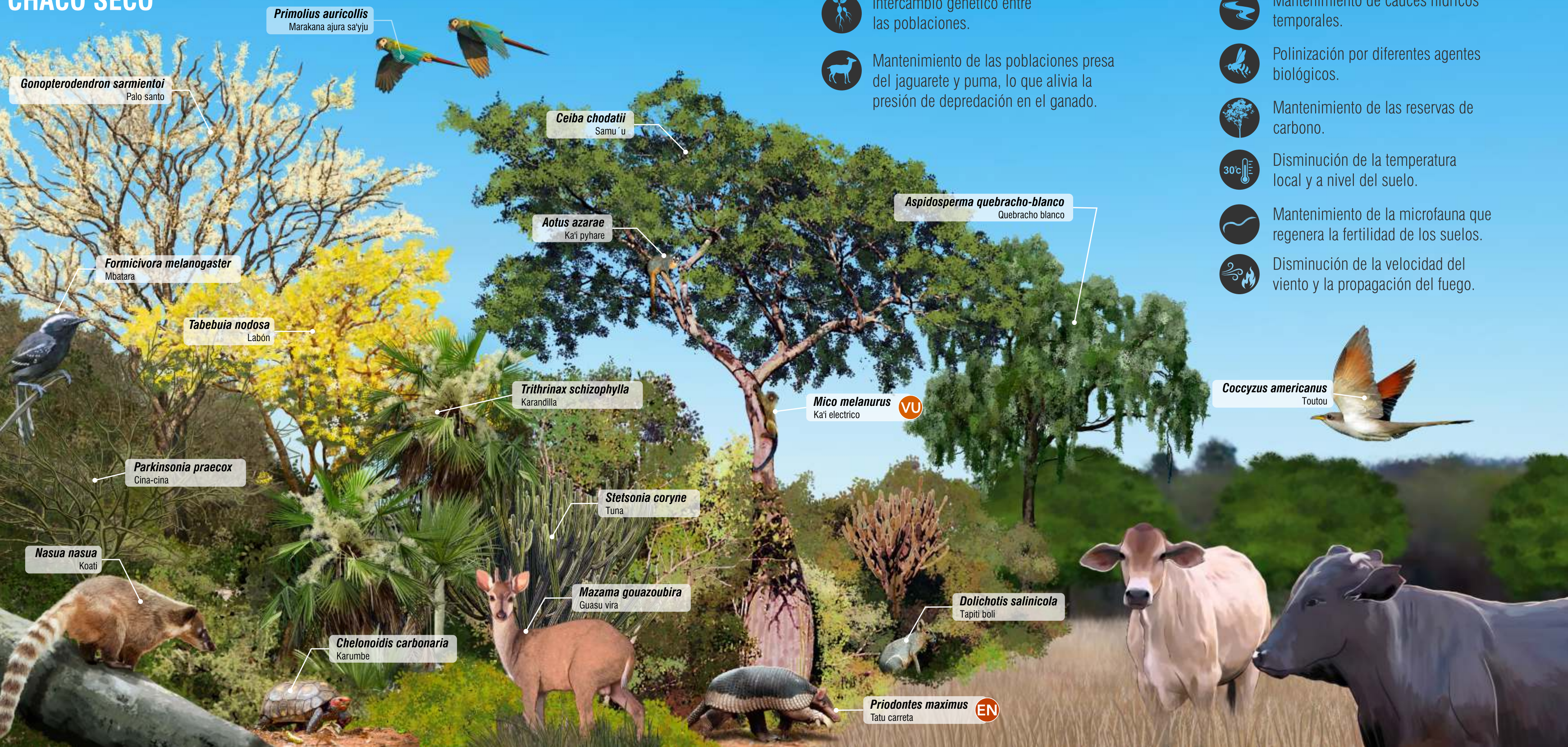
Reservas forestales
conectadas

Parque Nacional
Defensores del Chaco



Beneficios de nuestros bosques conectados

CHACO SECO

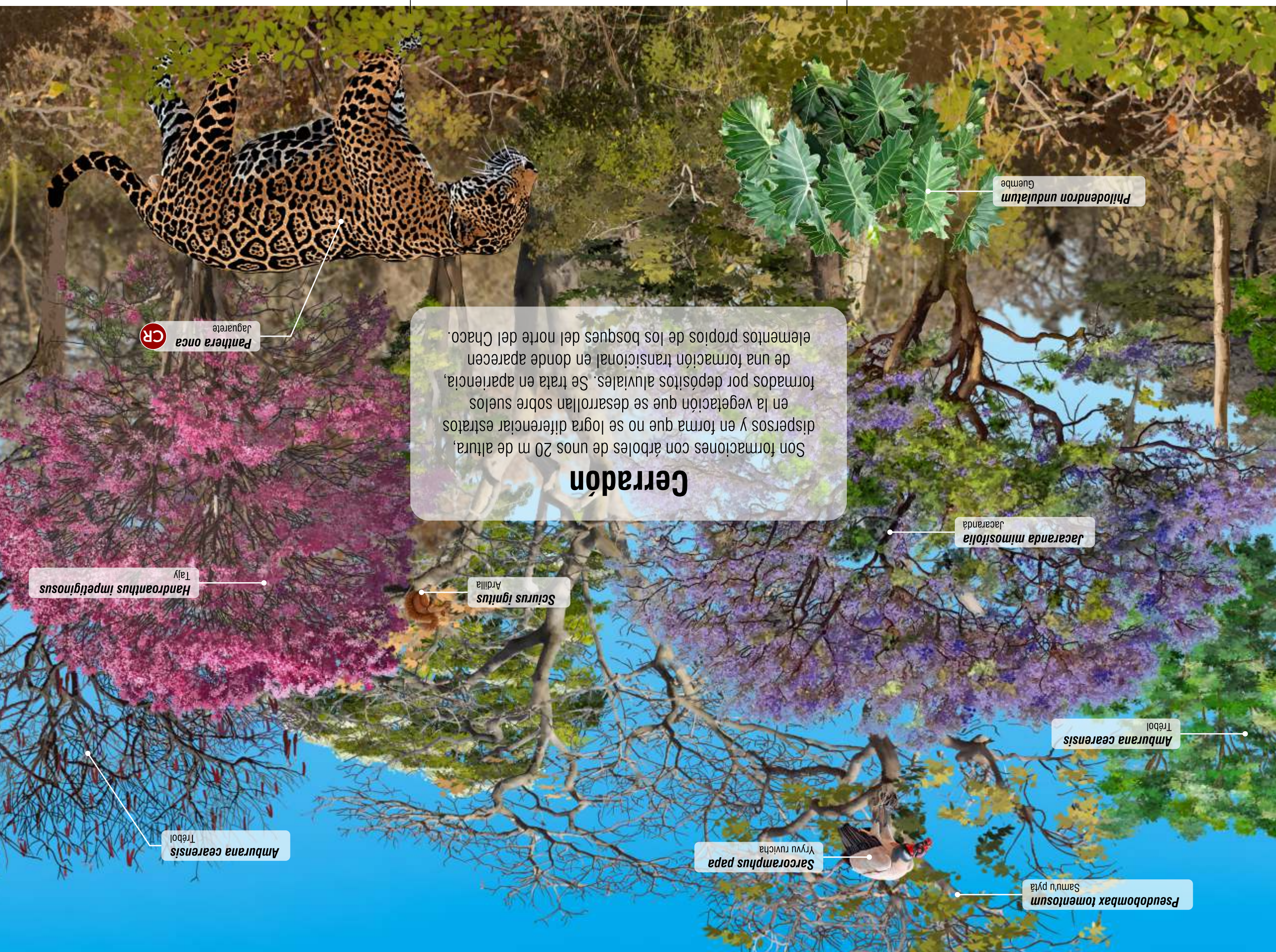


- Mantenimiento de la biodiversidad y de la capacidad de recuperación del ecosistema.
- Intercambio genético entre las poblaciones.
- Mantenimiento de las poblaciones presa del jaguarete y puma, lo que alivia la presión de depredación en el ganado.

- Mantenimiento de controladores biológicos de vectores y especies invasivas.
- Mantenimiento de cauces hídricos temporales.
- Polinización por diferentes agentes biológicos.
- Mantenimiento de las reservas de carbono.
- Disminución de la temperatura local y a nivel del suelo.
- Mantenimiento de la microfauna que regenera la fertilidad de los suelos.
- Disminución de la velocidad del viento y la propagación del fuego.

Cerradón

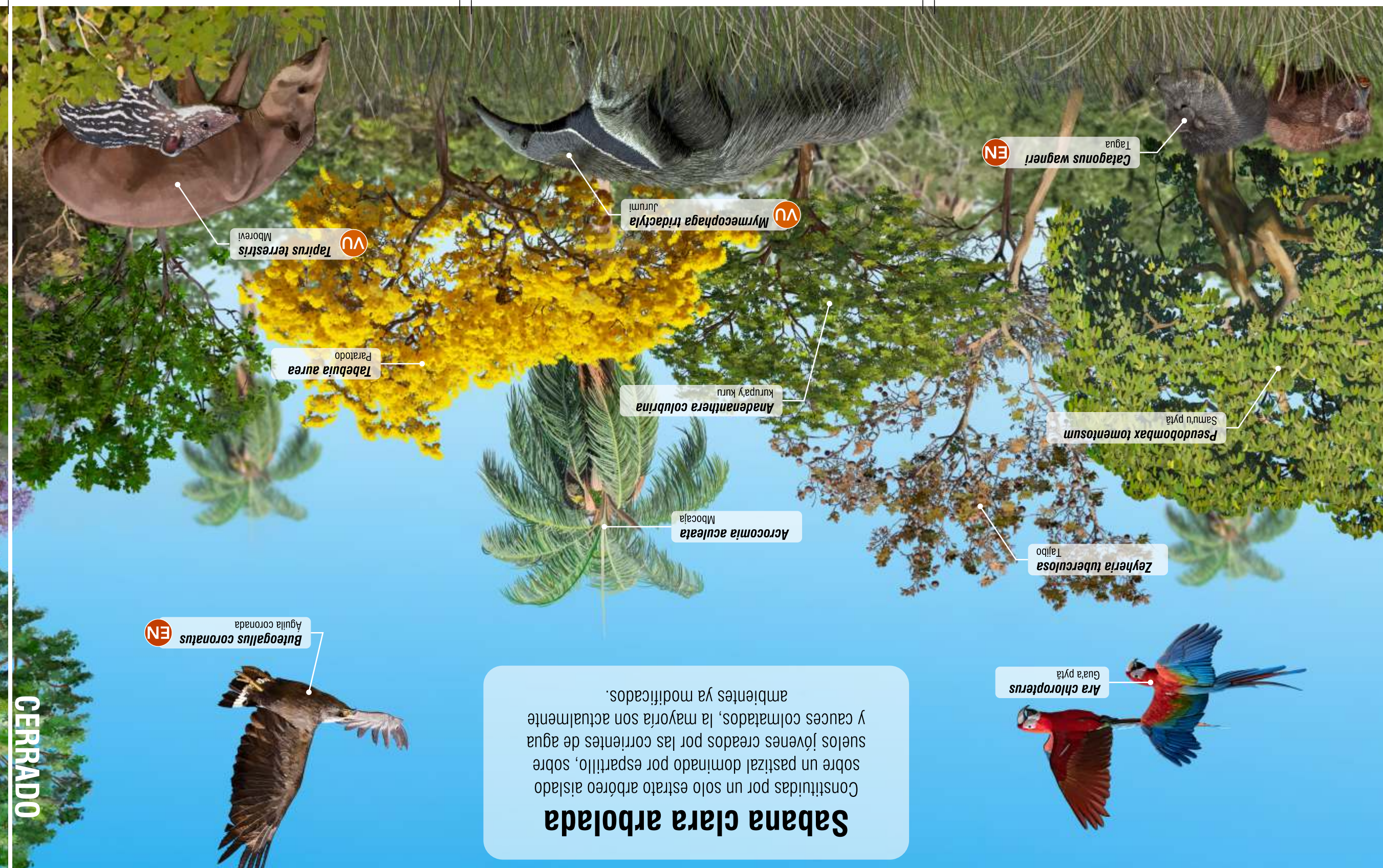
Son formaciones con árboles de unos 20 m de altura, dispersos y en forma que no se logra diferenciar estratos en la vegetación que se desarrollan sobre suelos formados por depósitos aluviales. Se trata en apariencia de una formación transicional en donde aparecen elementos propios de los bosques del norte del Chaco.



Admirando nuestro territorio y su diversidad

Sabana clara arbolada

Constituidas por un solo estrato arbóreo aislado sobre un pastizal dominado por espartillo, sobre suelos jóvenes creados por las corrientes de agua y cauces colmatados, la mayoría son actualmente ambientes ya modificados.



Corredores biológicos, una oportunidad para todos

Rumbo a la sostenibilidad

El objetivo de este material es reconocer la importancia del establecimiento y cuidado de zonas dedicadas a conservación que logren conectarse y ser parte funcional junto con el esquema productivo de la región, creando sinergias en la búsqueda de un desarrollo integralmente sostenible.

GUYRA PARAGUAY
Av. Cnel. Carlos Bóveda
Parque Ecológico Capital Verde – Viñas Cué
Asunción - Paraguay
Tel: +595981229097
www.guyra.org.py

Editado por:
 Guyra Paraguay

Agradecimientos:
 Marianela Velilla, Fátima Mereles y Juana de Egea

Diseño
 Naturaleza Creativa • www.naturalezacreativa.org

Categorías UICN



La presente publicación ha sido elaborada con el apoyo financiero de la Unión Europea. Su contenido es responsabilidad exclusiva de los autores y no necesariamente refleja los puntos de vista de la Unión Europea.

